

Datum:
06.09.2018



cyklotrasa A5, Karlovy Vary

třída osvětlení P5
teplota chromatičnosti 3000K
montážní výška 5,0m
délka výložníku 1,0m

Obsah

cyklotrasa A5, Karlovy Vary

NITEKO Guida XS - GXS-3L-WE3 (Armatura Stradale a LED) 1xLED Quadrichip Bianco Caldo 3000K CRI>70 - Matrice di Ottiche Modello "E3" - Fotometria Ellittica 152°x46° (Full Cut-Off)

Datový list svítidel (1xLED Quadrichip Bianco Caldo 3000K CRI>70 - Matrice di Ottiche Modello "E3" - Fotometria Ellittica 152°x46° (Full Cut-Off)).....3

Silnice 1: Alternativa 1

Výsledky plánování.....6

Silnice 1: Alternativa 1 / Vozovka 1 (P5)

Shrnutí výsledků.....7

Tabulka.....8

Izolovat.....9

Graf hodnot.....10

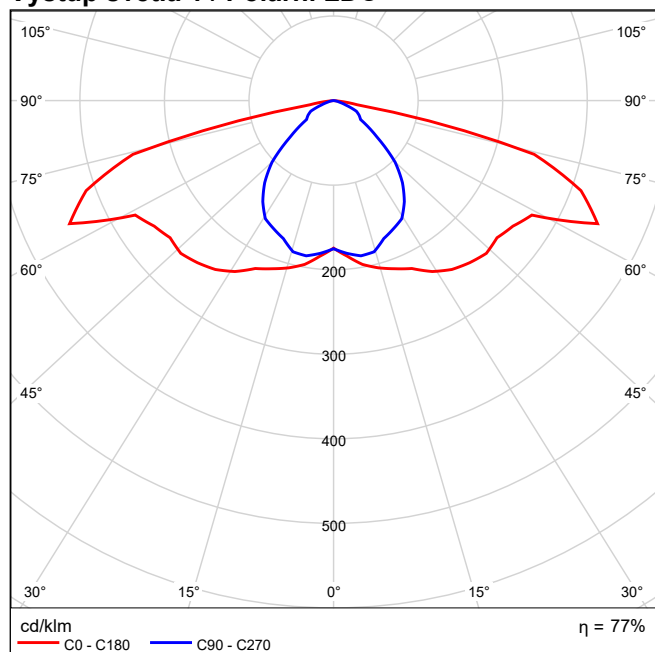
NITEKO Guida XS - GXS-3L-WE3 (Armatura Stradale a LED) 1xLED Quadrichip Bianco Caldo 3000K CRI>70 - Matrice di Ottiche Modello "E3" - Fotometria Ellittica 152°x46° (Full Cut-Off) / Datový list svítidel (1xLED Quadrichip Bianco Caldo 3000K CRI>70 - Matrice di Ottiche Modello "E3" - Fotometria Ellittica 152°x46° (Full Cut-Off))

NITEKO Guida XS - GXS-3L-WE3 (Armatura Stradale a LED) 1xLED Quadrichip Bianco Caldo 3000K CRI>70 - Matrice di Ottiche Modello "E3" - Fotometria Ellittica 152°x46° (Full Cut-Off)

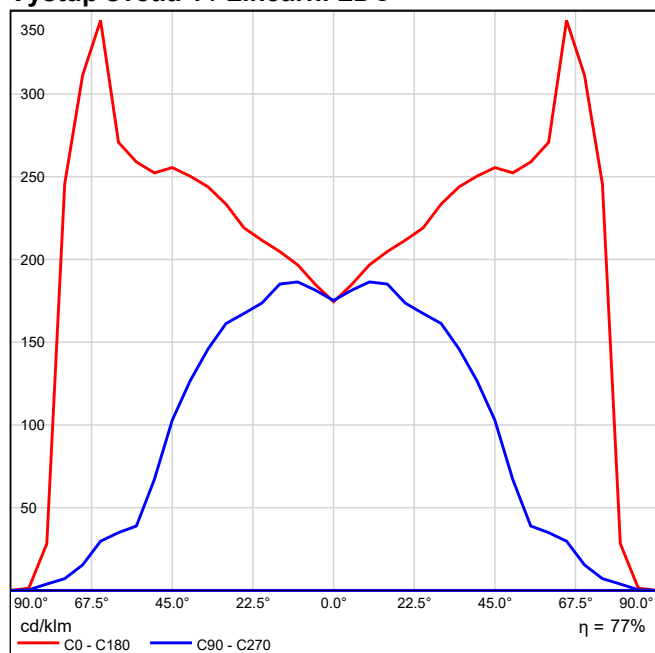
Obrázek svítidla najdete v našem katalogu svítidel.

Provozní účinnost: 77.39%
Světelný tok žárovky: 2000 lm
Světelný tok svítidla: 1548 lm
Výkon: 15.0 W
Světelný výtěžek: 103.2 lm/W

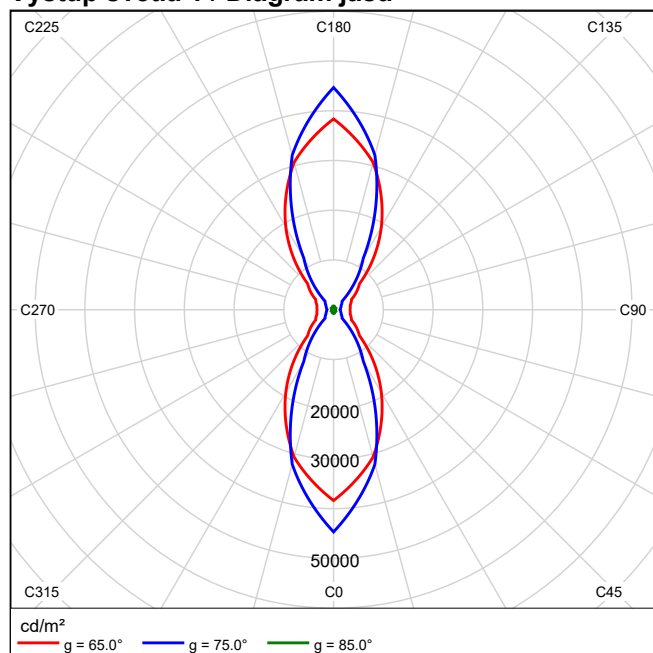
Výstup světla 1 / Polární LDC



Výstup světla 1 / Lineární LDC

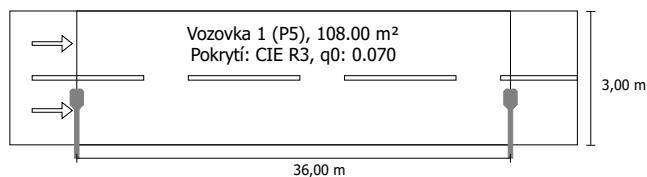


Nebylo možné vytvořit kuželový diagram, protože rozvržení světla je asymetrické.

Výstup světla 1 / Diagram jasu

Nebylo možné vytvořit UGR diagram, protože rozvržení světla je asymetrické.

Silnice 1 do EN 13201:2015



Výsledky pro vyhodnocovací políčka

Činitel údržby: 0.90

Vozovka 1 (P5)

E _{min} [lx] ≥ 0.60	E _m [lx]
✓ 0.64	* 4.37

* Informační, není součástí hodnocení

Výsledky pro ukazatele energetické účinnosti

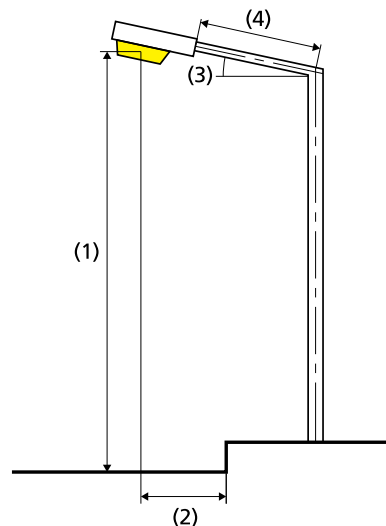
Indikátor hustoty výkonu (Dp)

0.032 W/lxm²

Energetický měrný odběr

Umístění: (Armatura Stradale a LED) (60.0 kWh)

0.6 kWh/m² p.a.

NITEKO Guida XS - GXS-3L-WE3 (Armatura Stradale a LED) 1xLED Quadrichip Bianco Caldo 3000K CRI>70 - Matrice di Ottiche Modello "E3" - Fotometria Ellittica 152°x46° (Full Cut-Off)


Světelný tok (svítidla): 1547.82 lm

Světelný tok (žárovky): 2000.00 lm

Provozní hodiny

4000 h: 100.0 %, 15.0 W

W/km: 420.0

Umístění: jednostranně dole

Vzdálenost sloupů: 36.000 m

Sklon ramene (3): 0.0°

Délka ramene (4): 1.300 m

Výška světelného bodu (1): 5.000 m

Převís osvětlovacího zdroje nad vozovkou (2): 1.000 m

ULR: 0.00

ULOR: 0.00

Nejvyšší hodnoty intenzity světla

při 70°: 402 cd/klm

při 80°: 36.4 cd/klm

při 90°: 0.00 cd/klm

Třída intenzity světla: G*4

Vždy do všech směrů, které u použitelně nainstalovaného svítidla tvoří stanovený úhel se spodní vertikálou.

Uspořádání splňuje třídu indexu oslnění D.6

Vozovka 1 (P5)

Činitel údržby: 0.90

Rastr: 12 x 6 Body

Emin [lx] ≥ 0.60	Em [lx]
✓ 0.64	* 4.37

* Informační, není součástí hodnocení

Vozovka 1 (P5)

Horizontální intenzita osvětlení [lx]

2.750	11.1	6.56	2.85	1.69	0.96	0.64	0.64	0.96	1.69	2.85	6.56	11.1
2.250	12.2	6.67	2.99	1.78	0.99	0.66	0.66	0.99	1.78	2.99	6.67	12.2
1.750	12.9	7.05	3.10	1.86	1.01	0.69	0.69	1.01	1.86	3.10	7.05	12.9
1.250	13.2	7.36	3.20	1.94	1.04	0.71	0.71	1.04	1.94	3.20	7.36	13.2
0.750	13.2	7.36	3.20	1.94	1.04	0.71	0.71	1.04	1.94	3.20	7.36	13.2
0.250	12.9	7.05	3.10	1.86	1.01	0.69	0.69	1.01	1.86	3.10	7.05	12.9
m	1.500	4.500	7.500	10.500	13.500	16.500	19.500	22.500	25.500	28.500	31.500	34.500

Rastr: 12 x 6 Body

Em [lx]	Emin [lx]	Emax [lx]	g1	g2
4.37	0.64	13.2	0.146	0.048

Silnice 1: Alternativa 1 / Vozovka 1 (P5) / Izolovat

Vozovka 1 (P5)

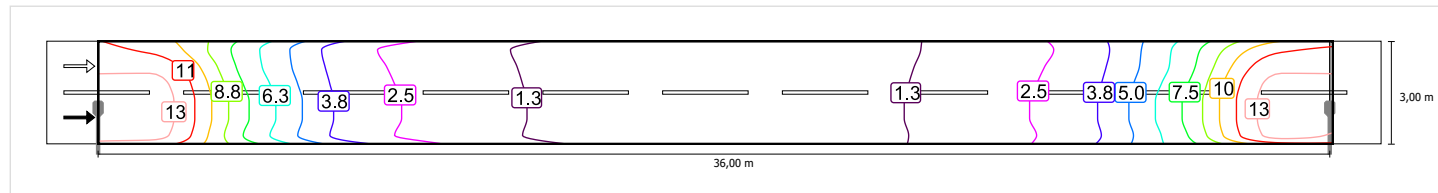
Činitel údržby: 0.90

Rastr: 12 x 6 Body

E _{min} [lx] ≥ 0.60	E _m [lx]
✓ 0.64	* 4.37

* Informační, není součástí hodnocení

Horizontální intenzita osvětlení



Měřítko: 1 : 200

Vozovka 1 (P5)

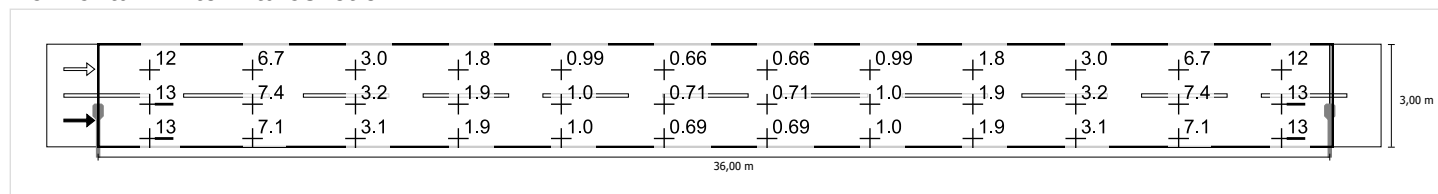
Činitel údržby: 0.90

Rastr: 12 x 6 Body

Emin [lx] ≥ 0.60	Em [lx]
✓ 0.64	* 4.37

* Informační, není součástí hodnocení

Horizontální intenzita osvětlení



Měřítko: 1 : 200